



第43回

# 全国育樹祭

OKINAWA 2019

うけつごう 豊かな緑と みんなの笑顔

第43回 全国育樹祭 シンボルマーク&大会ロゴデザイン マニュアル

お問い合わせ 第43回全国育樹祭沖縄県実行委員会事務局 TEL:098-866-2204 FAX:098-866-2622

A-1  
(カラー/横)



- C85 M10 Y100 K10
- C50 M0 Y100 K0
- C90 M0 Y0 K0
- C0 M75 Y95 K0
- C0 M0 Y0 K100

A-2  
(モノクロ/横)



- K100
- K50

最小使用サイズ 40mm

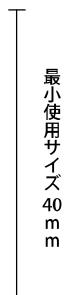


※原則として、マニュアルで指定されている以外のカラーは使用してはいけません。

A-3 (カラー／縦)



A-4 (モノクロ／縦)



※原則として、マニュアルで指定されている以外のカラーは使用してはいけません。

大会ロゴ/大会テーマなし (ヨコ組・タテ組)

B-1  
(カラー/横)

第43回  
全国育樹祭  
OKINAWA 2019

B-2  
(カラー/横)

全国育樹祭  
第43回 OKINAWA 2019

B-3  
(モノクロ/横)

第43回  
全国育樹祭  
OKINAWA 2019

B-4  
(モノクロ/横)

全国育樹祭  
第43回 OKINAWA 2019

B-5  
(カラー/縦)

第43回  
OKINAWA 2019  
全国育樹祭

B-6  
(モノクロ/縦)

第43回  
OKINAWA 2019  
全国育樹祭

■ C85 M10 Y100 K10  
■ C50 M0 Y100 K0  
■ C90 M0 Y0 K0  
■ C0 M75 Y95 K0  
■ C40 M65 Y90 K35  
■ C0 M0 Y0 K100

C-1

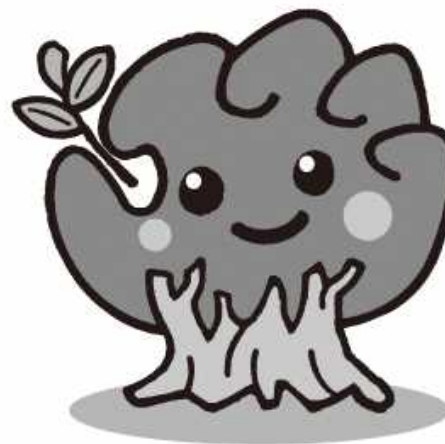
カラー



- C100 M100 Y50 K0
- C100 M15 Y100 K0
- C40 M0 Y100 K0
- C10 M30 Y70 K0
- C90 M0 Y0 K0

C-2

モノクロ



- K100
- K60
- K40
- K30

D-1

(カラー/横)



D-2

(モノクロ/横)



最小使用サイズ 50mm



D-3

(カラー/縦)



D-4

(モノクロ/縦)



最小使用サイズ 50 mm

E-1  
(カラー/横)



E-2  
(カラー/横)



E-3  
(モノクロ/横)



E-4  
(モノクロ/横)



E-5  
(カラー/縦)



E-6  
(モノクロ/縦)





大会テーマセット

F-1 (カラー/正方形)



大会テーマセット

F-2 (モノクロ/正方形)



大会テーマなし

G-1 (カラー/正方形)



大会テーマなし

G-2 (モノクロ/正方形)



大会テーマセット

H-1 (カラー/TREE)



大会テーマセット

H-2 (モノクロ/TREE)



大会テーマなし

I-1 (カラー/TREE)



大会テーマなし

I-2 (モノクロ/TREE)



J-1 カラー



OKINAWA 2019

J-2 モノクロ



OKINAWA 2019



長体・平体・斜体など、  
ロゴを変形しないでください。



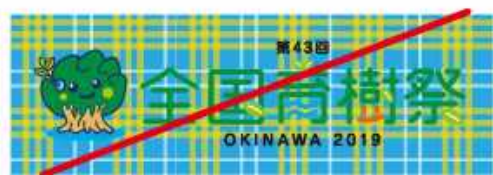
マニュアルの指示以外の  
ロゴのレイアウトを変更しないでください。



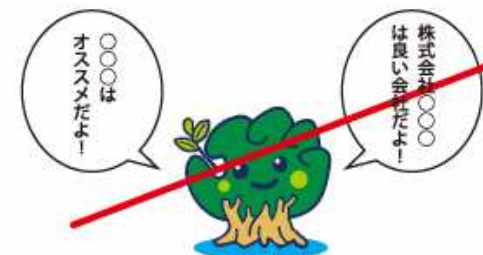
影や立体など、特殊なビジュアル加工を  
加えて使用しないでください。



指定色以外の色を変更しないで  
ください。



視認性が低くなる背景と  
組み合わせて使用しないでください。



キャラクターに  
特定の企業・団体、商品等を  
推奨させてはいけません。

※他のロゴバージョンでも、同様に禁止とさせていただきます。

※ロゴ・キャラクターについてのご質問は、全国育樹祭準備室 TEL：098-866-2064 までお問い合わせください。